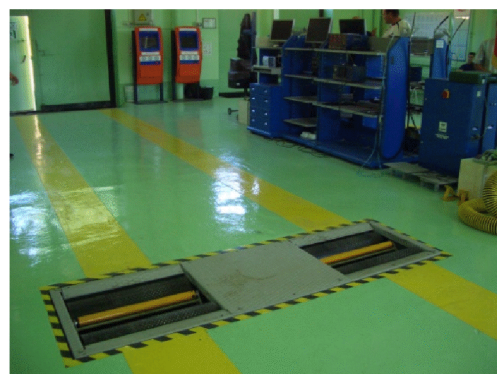


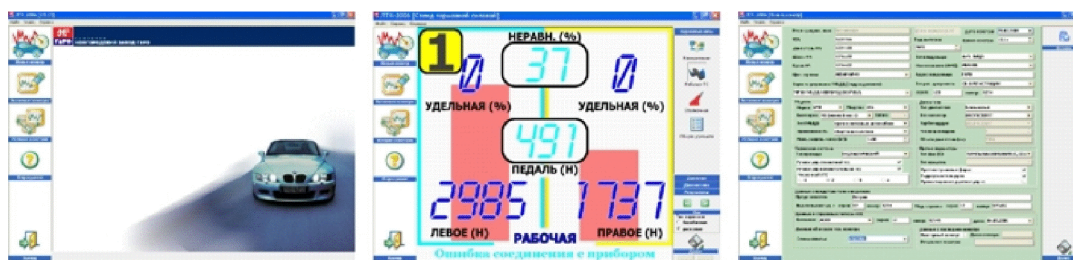
# ЛТК-4Л-СП-11

Линия предназначена для контроля технического состояния легковых автомобилей с нагрузкой на ось до 30 тонн при проведении технического осмотра, инспекционного контроля, а так же может использоваться для проведения ремонтных и регулировочных работ.



## Основные технические параметры

Характеристики проверяемых автомобилей:	
максимальная нагрузка на ось, кг	3.000
диаметр колес (по шине), мм	От 520 до 790
количество осей, не более	10
Расстояние между внутренними наружными торцами роликов, мм	800/2.200
Напряжение, В	380 ±10%
Установленная мощность электрооборудования, кВт, не более	8



## ПАРАМЕТРЫ И ХАРАКТЕРИСТИКИ ИЗДЕЛИЙ, ВХОДЯЩИХ В ЛИНИЮ

Значение параметра		Пределы допускаемой относительной погрешности, %
Тормозной силы на одном колесе, кН	1 — 10	± 3
Силы, создаваемой на органе управления, Н	300 — 1000	± 4
Массы каждого взвешивающего устройства, кг	200–3000	± 3
Угла поворота рулевого колеса, град	0 — 55	± 0,5 град
Угла наклона светотеневой границы, угл. мин.	0 — 140	± 15 угл. мин
Силы света внешних световых приборов, кд	1 – 100 000	± 15
Содержания углеводов, млн <sup>1</sup>	0 – 3 000	± 6

Содержания оксида углерода, об. д. %	0 — 7,00	± 6
Содержания диоксида углерода, об. д. %	0 – 16	± 6
Содержания кислорода, об. д. %	0 – 21	± 6
Дымности, %	0 — 99,9	± 2
Светопропускания стекол, %	45 — 99	± 5

Принцип работы линии заключается в последовательном сборе и программной обработке результатов измерений и визуального контроля технического состояния АТС при помощи измерительных приборов и оборудования, входящих в линию. Результаты измерений и визуального контроля фиксируются в программе линии автоматически по радиоканалу, а также вручную (через клавиатуру ПК или с помощью мобильного поста) и выводятся на экран монитора или распечатываются на принтере в форме диагностической карты, сводки тормозного стенда и заключения о техническом состоянии АТС.

Технические данные на АТС выбираются из базы данных ПО ЛТК, имеющей средства для расширения. Регистрационные данные АТС вводятся вручную или автоматически из базы данных регистрации транспортных средств ГИБДД. Основу линий составляют тормозной стенд СТС-4-СП-11. Контрольно-измерительное оборудование, входящее в комплект поставки линии, размещается на подготовленных для установки этого оборудования площадках и приборных стойках. Выбор планировки размещения оборудования зависит от наличия или отсутствия смотровой канавы и подъемника в помещении, где будет расположена линия:

- без смотровой канавы и подъемника;
- с смотровой канавой;
- с подъемником П4.5-ПГ.

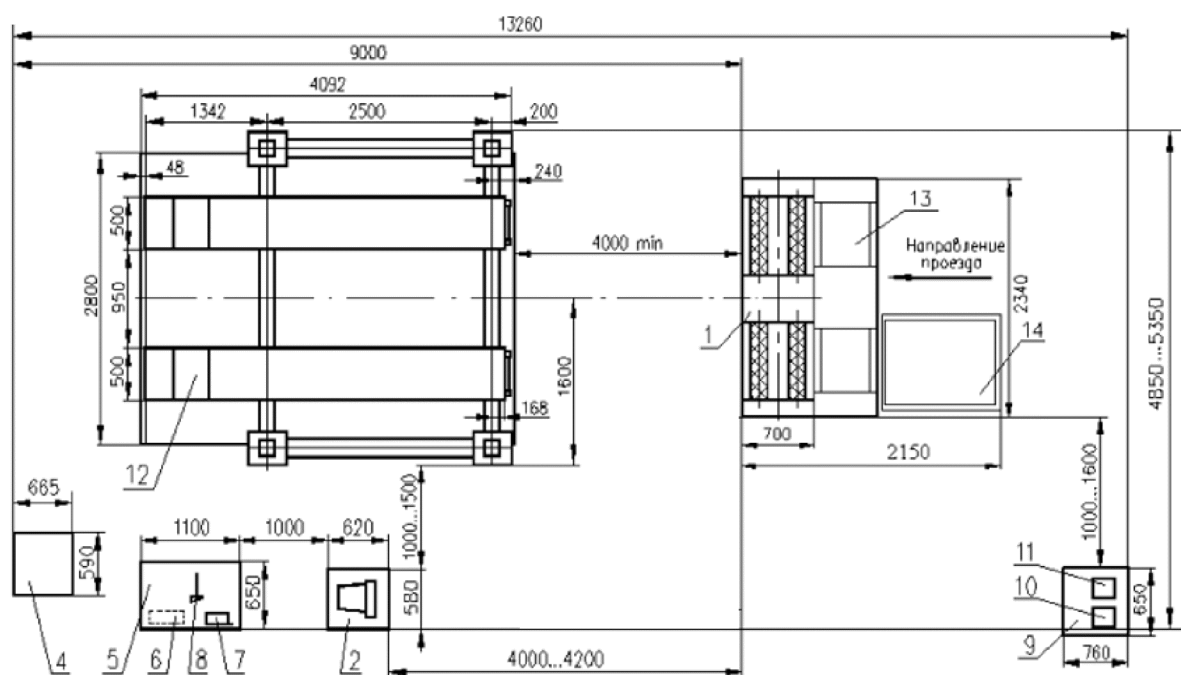
## СОСТАВ ЛИНИИ

№		КОЛ-ВО
1	стенд СТС-4-СП-11 — контроль тормозных; систем; АТС с нагрузкой на ось до 3 т.	1
2	прибор ОПК — проверка внешних световых приборов АТС	1
3	газоанализатор АВГ-4-0.01 — контроль СО, СН, СО <sub>2</sub> , О <sub>2</sub> ?, отработавших газов АТС, тахометр, контроль температуры масла в картере двигателя	1
4	дымомер АВГ-1Д — контроль дымности дизельных двигателей, тахометр, контроль температуры масла в картере двигателя	1
5	прибор ИСС-1 — контроль светопропускания стекол	1
6	люфтмер ИСЛ-401МК – контроль угла поворота рулевого колеса до момента трогания управляемых колес автомобиля	1
7	комплект беспроводной связи КБС-04 – обеспечивает беспроводную связь между приборами, входящими в ЛТК, и персональным компьютером	1
8	программный продукт	1
9	стойка приборная СП-3	1

10	стойка приборная СП-4	1
11	секундомер СОС пр-26-2-000	1
12	комплект эксплуатационных документов	1
13	манометр шинный	1
14	штангенциркуль	1

\* — в комплект поставки НЕ ВХОДЯТ комплект ПК и комплект инструментов для проверки тормозных стенов

### ПЛАНИРОВКА ЛИНИЙ ЛТК-4Л-СП-11, ЛТК-4П-СП-11 С ПЛАТФОРМЕННЫМ ПОДЪЕМНИКОМ



1 — устройство опорное СТС; 2 — стойка управления СТС; 4 — прибор проверки фар; 5 — стойка приборная СП-4; 6 — измеритель люфта; 7 — прибор проверки прозрачности стекол; 8 — штангенциркуль; 9 — стойка приборная СП-3; 10 — газоанализатор; 11 — измеритель дымности; 12 — подъемник; 13 — тестер подвески; 14 — тестер увода.

Позиции 13 и 14 относятся только к линии ЛТК-4П-СП-11

### УПАКОВОЧНЫЕ ХАРАКТЕРИСТИКИ ЛИНИИ ЛТК-4Л-СП-11

Грузовое место	Масса, кг		Габаритные размеры, см	Состав грузового места
	нетто	брутто		
№1/11	1060	1166,5	74x43x65	Газоанализатор, измеритель дымности, измеритель светового коэффициента пропускания автомобильных стекол, комплект эксплуатационных документов, манометр шинный, прибор для измерения люфта, течеискатель, программный продукт, секундомер, штангенциркуль, КБС

№2/11	450	493	238x75x37	Устройства опорные СТС-4-СП-11, комплект принадлежностей.
№3/11	96	136	90x178x80	Стойка приборная СП-6.
№4/11	15	20	46x46x39	Комплект монтажных частей, детали из комплекта инструмента и принадлежностей.
№5/11	28	40	86x55x21	Комплект для поверки стенда СТС-4
№6/11	73	88	106x53x55	Рама фундаментная СТН2А.00.20.100
№7/11	30	45	128x55x59	Комплект ПК* — опция за отдельную плату
№8/11	14	26	76x39x54	Прибор проверки фар
№9/11	11	16	175x11x54	Прибор проверки фар
№10/11	75	76	132x39x65	Стойка приборная СП-3
№11/11	75	76	132x39x65	Стойка приборная СП-4