

Форматно-раскроечный станок WoodTec 3200 R



СХЕМА ОБРАБОТКИ



НАЗНАЧЕНИЕ

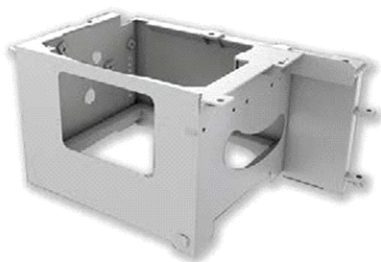
Предназначен для продольного, поперечного и углового раскроя плитных материалов (МДФ, ДСП, ДВП и клееных щитов), облицованных и ламинированных, а также заготовок из массивной древесины, с предварительной подрезкой нижней кромки для исключения сколов.

ОБЛАСТЬ ПРИМЕНЕНИЯ

Предприятия и цеха по производству столярно-строительных изделий, клееных щитов, фанеры, производству мебели и другие деревообрабатывающие производства.

КОНСТРУКТИВНЫЕ ОСОБЕННОСТИ

Адрес: 050061 РК, г. Алматы, мкр. Курлылысу, ул. Кокорай д. 2а/1, Тел./факс: +7(727)344-08-98,
моб: +7(705)554-04-24, e-mail: info@kazstanex.kz web: www.kazstanex.kz



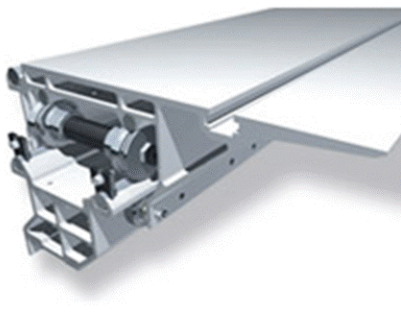
СТАНИНА

Станина станка сварная, имеет жесткую пространственную конструкцию, а также обладает значительной массой, достаточной для обеспечения точности раскроя и долговечности работы станка. Станина проходит процесс отжига для снятия внутренних напряжений в сварных швах.



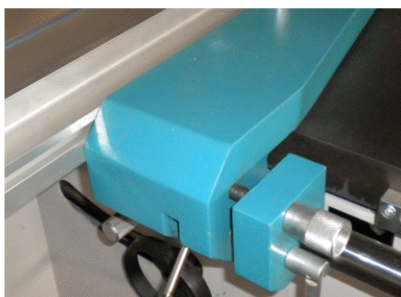
ПИЛЬНЫЙ УЗЕЛ

Пильный узел литой, обладает прекрасными виброгасящими свойствами, обеспечивая идеальное качество распила и долговечность подшипников. Станок оснащен отдельными приводами на основную и подрезную пилы с возможностью смены частоты вращения вала основной пилы.



РОЛИКОВАЯ КАРЕТКА

Роликовая каретка с цилиндрическими направляющими действует по принципу «вагонной тележки», обеспечивая, помимо, точности и качества распила, долговечность работы. Практика основных производителей показывает что на сегодняшний день такой тип каретки наиболее надежен, долговечен и практически не требует технического обслуживания.



ПАРАЛЛЕЛЬНЫЙ УПОР С МЕХАНИЗМОМ ТОЧНОЙ НАСТРОЙКИ

Механизм микрометрической настройки значительно упрощает установку параллельного упора. Регулировочный винт обеспечивает юстировку размера с точностью до миллиметра.



КОНСОЛЬНАЯ ЗАЩИТА ПИЛЬНОГО ДИСКА

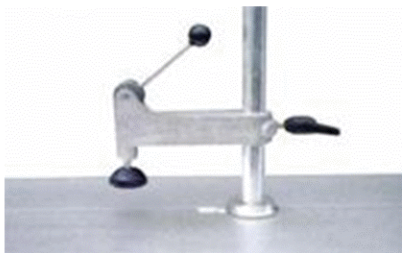
Большой аспирационный кожух с роликами качения легко настраивается по толщине заготовки, обеспечивая качественное пылеудаление, а также гарантирует полную защиту оператора. Такая конструкция позволяет исключить из раскроя расклинивающий нож без снятия защитного кожуха.

Адрес: 050061 РК, г. Алматы, мкр. Курлылысу, ул. Кокорай д. 2а/1, Тел./факс: +7(727)344-08-98,
моб: +7(705)554-04-24, e-mail: info@kazstanex.kz web: www.kazstanex.kz



ПОПЕРЕЧНАЯ ЛИНЕЙКА

Торцовочный упор изготовлен из толстостенного алюминиевого профиля, обеспечивает надежность базирования, точность и сохранность установки размеров.



ЭКСЦЕНТРИКОВЫЙ ПРИЖИМ

В базовую комплектацию станка входит механический эксцентрикый прижим.

Техническая характеристика

Наибольшая длина пропила, мм	3200
Размер каретки, мм	3200x360
Диаметр основной пилы (посадочный диаметр), мм	315 (30)
Диаметр подрезной пилы (посадочный диаметр), мм	120 (20)
Угол наклона пил, град.	0 ÷ 45°
Наибольшая высота пропила основной пилы, мм; перпендикулярно к плоскости стола / под углом 450	80/ 65
Частота вращения основной пилы, об/мин	2800; 4000; 5600
Частота вращения подрезной пилы, об/мин	8000
Мощность эл.двигателя основной пилы, кВт	4
Мощность эл.двигателя подрезной пилы, кВт	0,75
Максимальная ширина реза по параллельной линейке, мм	1250
Размер рабочего стола, мм	920x510
Высота стола, мм	890
Диаметры аспирационных отверстий, мм	120, 60
Габариты, мм	3200x3340x890
Масса, кг	800