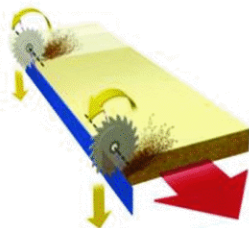


## Кромкооблицовочный станок Filato FL-230

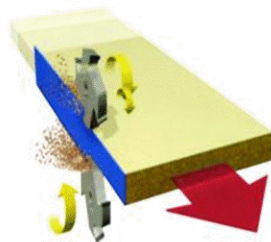


### Схема обработки

Торцовка



Фрезерование свесов



### Назначение

Предназначен для облицовывания прямолинейных кромок плитных материалов рулонными кромками АБС, ПВХ и полосовым кромочным материалом толщиной до 3 (10) мм.

### Отличительные особенности

- Скорость подачи 6 - 20 м/мин, регулируется бесступенчато;
- Бачок для клея-расплава с электронным блоком контроля температуры;
- Тефлоновый резервуар для клея под клеенаносящим роликом;
- Регулировка количества наносимого клея;

Адрес: 050061 РК, г. Алматы, мкр. Курьялысу, ул. Кокорай д. 2а/1, Тел./факс: +7(727)344-08-98,  
моб: +7(705)554-04-24, e-mail: [info@kazstanex.kz](mailto:info@kazstanex.kz) web: [www.kazstanex.kz](http://www.kazstanex.kz)

- Гильотина для предварительной резки толстого кромочного материала из ПВХ или ABS;
- Торцовочный узел для обрезки переднего и заднего свесов пилой с двумя двигателями 12000 об/мин.;
- Фрезерный узел для снятия свесов с вертикальной и горизонтальной настройкой, с двумя высокочастотными двигателями 12000 об/мин. Радиус фрезы 2 мм;
- Транспортная система с цепью. Несущие плиты шириной – 80 мм;
- Прижимные ролики верхней балки изготовлены из резины, устанавливаются на подшипниках;
- Магазин подачи рулонного кромочного материала D800 мм;
- Пульт управления на передней панели станка;
- Поддерживающий суппорт для габаритных заготовок;
- Регулятор сжатого воздуха, осушитель;
- 

### Блокировка подачи

Блокировка позволяет подавать заготовки на минимально безопасном расстоянии друг от друга.



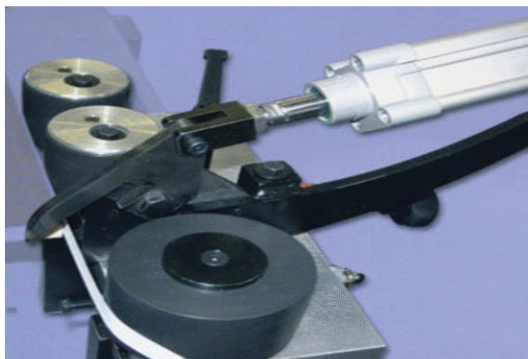
- Система автоматически срабатывает, предохраняя от повреждения агрегаты, исключая влияния «человеческого фактора».
- Расстояние между деталями 400 мм. От скорости подачи расстояние между деталями не меняется.

### Узел предварительной обрезки

Состоит из двух узлов

#### 1 (Тип ножниц)

Узел предварительной обрезки(тип ножниц) для тонкой кромки (0.4-1 мм)



- Позволяет точно без заломов отрезать кромку и натуральный шпон.

- Идеальный вариант для тонкой кромки ПВХ т.к. приводной ролик тянет за собой тонкую кромку. Кромка в этом случае не слетает с детали и не сминается.

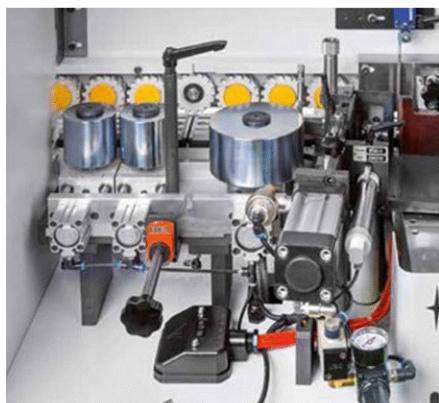
## 2 (Тип нож)



Узел предварительной обрезки (тип нож) для толстой кромки (2-3 мм).

- Оснащен мощным пневмоцилиндром. Стабильно отрезает толстую кромку любого типа.

## Пресс группа



Зона прижима состоит из трех роликов. Первый ролик большого диаметра приводной, второй и третий допрессовочные - конусные.

Отличительные особенности:

- Позволяет прижать штучный материал толщиной до **10 мм**.
- Быстрая полимеризация клея за счет большой площади контакта первого ролика (**Φ 120 мм**).
- Конусные разнонаправленные ролики обеспечивают идеальный вид клеевого соединения.

- Настройка на толщину кромки происходит с помощью счетчика.

Пневматическая регулировка усилия прижима роликов позволяет подобрать и проконтролировать необходимое значение для прижима кромки.

#### Узел торцевой обрезки

Два промышленных двигателя (12000 об/мин) **2x1,1 кВт**  
**TEKNOMOTOR (Италия)**

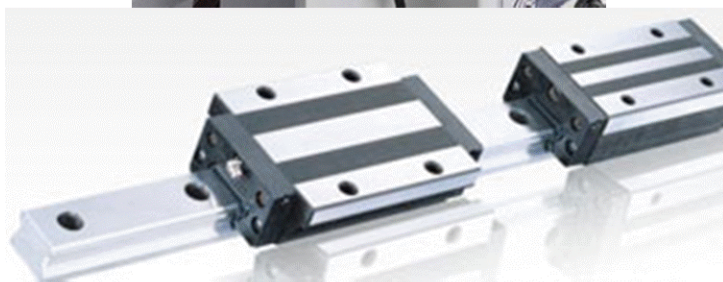
- Имеется возможность поворота пил **0-15 град.**
- Пилы перемещаются по двум призматической направляющей, каждая пила отрезает припуск только с одной стороны.



Данная система зарекомендовала себя как надежная и стабильная в течение всего срока эксплуатации.

#### Отличительные особенности:

- простое линейное движение двух пил вверх-вниз;
- Две призматические направляющие, которые в 5-ть раз стабильнее, чем круглые направляющие.
- Провода двигателей защищены кабелеукладчиками. Это предохраняет их от перетирания и повреждений.
- Зона торцовки отгорожена перегородкой. Исключено попадание обрезков кромки в клеевой узел и



узел прижима.

### Фрезерный узел

Два промышленных двигателя  
(12000 об/мин) **2x0,11 кВт**  
**TEKNOMOTOR (Италия).**



- Мощность двигателей 1,1 кВт позволяет фрезеровать кромку с припуском на сторону больше 2мм.
- Оснащены счетчиками точной настройки на разную толщину кромки.
- Фрезы целикомовые 4 ножа Ф75; Z = 4; R2 LEUCO (Германия).
- Быстрая «настрой по кромке» путем установки образца кромки 0,4 мм или 2 мм под копировальную стойку. Не требует дополнительной подстройки.
- Имеется угол наклона фрезеров **0-45 град.** Эффективное использование режущего инструмента.



### Копиры круглые большого диаметра:

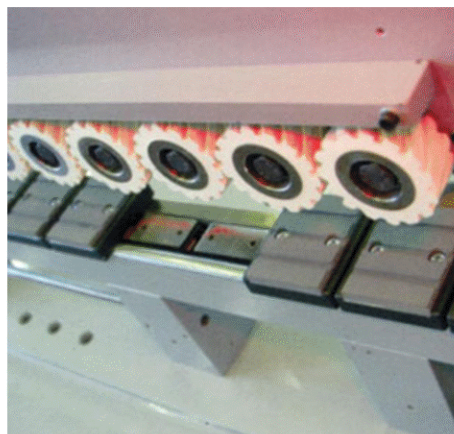
- Осуществляют плавный заход на деталь.
- Исключают повреждение любой облицованной поверхность.
- Обеспечивают точное копирование поверхности детали.

Адрес: 050061 РК, г. Алматы, мкр. Курылысши, ул. Кокорай д. 2а/1, Тел./факс: +7(727)344-08-98,  
моб: +7(705)554-04-24, e-mail: [info@kazstanex.kz](mailto:info@kazstanex.kz) web: [www.kazstanex.kz](http://www.kazstanex.kz)



### Настройка

Регулировка всех узлов работающих на пневматике находится в одном месте, что значительно упрощает регулировку станка.



### Подающий конвейер

Деталь подается цепным конвейером с обрешиненными башмаками. Ширина башмаков 80 мм.

Этот тип подачи более надежно фиксирует и перемещает деталь вдоль станка. Привод- мотор-редуктор. Скорость перемещения заготовки меняется плавно от **6 - 20 м/мин.** Это позволяет подобрать оптимальные режимы обработки необходимые заказчику. Деталь прижимается к конвейеру прижимной балкой с двухрядными роликами, установленными в шахматном порядке, чтобы максимально жестко зафиксировать деталь на конвейере.



### Комплектующие

Комплектующие компоненты ведущих мировых производителей:

Двигатели **TECNOMOTOR** (Италия);

Электронные компоненты **Schneider** (Германия);



Инструмент Leuco (Германия);

Подшипники FAG (Германия);

Частотные преобразователи  
Delta (Тайвань);

Направляющие HIWIN  
(Тайвань).

### Техническая характеристика

Толщина кромочного материала	мм	0,4 - 3
Толщина детали, мин/макс	мм	10 - 60
Размеры обрабатываемой детали ( мин ) - длина х ширина	мм	120 х 60
Скорость подачи	м/мин	6 - 20
Мощность двигателей торцовки- 2шт.	кВт	2х0,37
Обороты пил	об/мин	12000
Фрезы узла снятия свесов кромки по плоскости - 2шт.	мм	Ф75; Z = 4; R2
Мощность двигателей-2шт.	кВт	2х1,1
Обороты	об/мин	12000
Патрубки системы аспирации	мм	1 х Ф 100
Общая мощность	кВт	5,24
Питающее напряжение (3 фазы )	В	380
Давление сжатого воздуха	Bar	6,5
Габаритные размеры длина ширина высота	мм	2965 850 1380
Вес	кг	960