

Чашкорезный станок WoodTec 4-270



НАЗНАЧЕНИЕ:

Стационарный четырехсторонний фрезерный станок предназначен для выборки венцовых пазов в брус прямоугольного и квадратного сечения, применяется в производстве деревянных строительных конструкций.

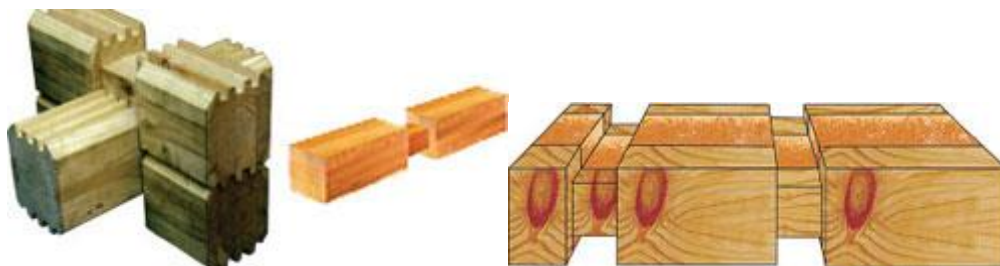
Обработка бруса происходит на станке за один **цикл в полуавтоматическом режиме**, фрезерование чашек (венцов) с помощью горизонтальных и вертикальных фрезерных головок. Применение линейных высокоточных направляющих, для

перемещения фрезерных суппортов, обеспечивает высокую точность и качество обработки.

СХЕМА ОБРАБОТКИ



ПОЛУЧАЕМЫЕ ИЗДЕЛИЯ



Техническая характеристика

Размеры обрабатываемого бруса В x Н, мм: - минимальные (опция) - максимальные	100x100 (80x35) 250x270
Длина обрабатываемого бруса, мм: - минимальная - максимальная	900 не ограничена
Глубина фрезеруемых пазов максимальная, мм: - вертикальных - горизонтальных	25 67,5
Ширина пазов минимальная/максимальная (обработанных за один проход), мм: - вертикальных - горизонтальных	10 / 210 10 / 210
Количество фрезерных головок, шт: - вертикальных - горизонтальных	2 2
Посадочный диаметр инструмента, мм	50
Прижим заготовки	пневматический
Давление сжатого воздуха, кгс/см ²	7 ÷ 10
Расход сжатого воздуха, л/мин:	20
Скорость подачи (рабочее движение фрезерных головок), м/мин	0,2 ÷ 3 (пневматическое с регулируемым стабилизатором скорости)
Частота вращения фрез, об/мин	4130
Давление сжатого воздуха, МПа	0,6
Диаметр и кол-во аспирационных отверстий, мм/шт	200/2
Производительность аспирации, м ³ /час	3500x2=7000
Мощность привода каждой фрезерной головки, кВт	4
Установленная мощность, кВт	16
Габаритные размеры (длина x ширина x высота), мм	1760x1650x1600
Масса, кг	1500